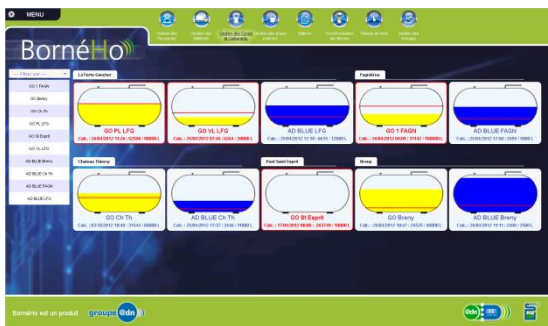


Gestion des Utilisateurs

Gestion des utilisateurs :

- 3 **niveaux d'accès** à chaque élément du logiciel (aucun accès / lecture seule / accès total)
- Un utilisateur contrôle les éléments de un ou plusieurs sites

Gestion des Cuves



Gestion **multi-carburants** / **multi-sites**

Visualisation rapides des niveaux et des cuves en alertes

Intégration des fichiers pétroliers en un clic (AS24, TOTAL, ESSO, ...)

Récupération des **données réelles** si interfaçage jauges électroniques

Gestion des Matériels

Nombreux **types d'identification** supportés (pétroliers, clavier, carte magnétique, badge sans contact)

Gestion des **compteurs kilométriques** et **horaires**

Suivi directement dans les fiches personnes / matériels / cuves / boitiers d'accès de l'historique (colonnes configurables).

Gestion des Groupes

Affectation des autorisations carburants / accès non pas à l'entité, mais au groupe
Gestion par groupe des alertes en pourcentage de prises externes, du nombre de prises sur période

Sortie d'édérations

Editions :

- **préparation TIPP** (gestion des taux de remboursement régionaux / forfaitaire)
- **consommation** des matériels et des personnes (avec options mois par mois, émissions CO2, affectations)
- rapport d'exploitation
- challenge conducteur

Nombreux filtres d'édérations (produits, sites, sociétés, personnes, véhicules, groupes, ...)
Sortie HTML, Excel, CSV, PDF, texte brut

Suivi d'alertes

Création **d'alertes en fonction de points de contrôles** précis : plus besoin d'aller chercher l'information via les éditions, le logiciel les diffuse automatiquement



Nombreux points d'alertes :
consommation, niveau de cuve, saisie de compteur, prises sauvages, pourcentage de prises externes, nombre de mouvements sur période, erreurs d'identification, ...

Récupérable hors de BornéHo (RSS, client mail, smartphone)

Liaisons et interfaces

BornéHo est interfacé en standard avec les solutions Transics et DIS-Transics,

permettant la **récupération des données de conducteurs et véhicules en temps réel.**